

TF-CKGFD04
Built for happiness

5 วัน 4 คืน
 บินเข้า-กลับเที่ยง



จงชิ่ง เอ็นซือ

เปิดประสบการณ์สุด Unseen อุทยานเขาผิงชาน ถ้ำถ้ำหลง
หงหยาดัง รถไฟทะลุถ้ำ ล่องเรือมังกรแม่น้ำก้งสู่ย

ทัวร์
ไม่ลงร้าน

รวม
ล่องเรือ

คอนเฟิร์มออกเดินทาง
ตั้งแต่วันที่ 10 กันยายน

อุทยานเขาผิงชาน

ล่องเรือมังกรแม่น้ำก้งสู่ย

มีนาคม - ตุลาคม 2569

นั่งรถไฟความเร็วสูง

POP MART

เริ่มต้นเพียง

20,999

บาท

อาหาร 12 มื้อ	โรงแรม 4 ดาว	เที่ยวเต็ม ไม่มีอิสระ	น้ำหนักกระเป๋า 20 กิโลกรัม	เบบูพิเศษ
				เปิดปากกิ้ง
				สุกี้ยี่หม่าล่า
				อาหารรสจืด

รายละเอียดเที่ยวบิน : สายการบิน Thai AirAsia (FD)



เส้นทางการบิน	น้ำหนักสัมภาระ	เที่ยวบิน/เวลา	ระยะเวลาเดินทาง
ดอนเมือง DMK-CKG ฉงชิ่ง	20 KG/1ชิ้น	FD556/06.15-10.20	ประมาณ 3.20 ชั่วโมง
ฉงชิ่ง CKG-DMK ดอนเมือง	20 KG/1ชิ้น	FD557/11.20-13.35	ประมาณ 3.20 ชั่วโมง

	รายการท่องเที่ยว	รายละเอียดมื้ออาหาร			โรงแรมที่พัก
		เช้า	เที่ยง	เย็น	ระดับ 4 ดาว หรือเทียบเท่า
1	กรุงเทพฯ(ดอนเมือง)-ฉงชิ่ง-รับคณะที่สนามบิน-ฉงชิ่ง หมู่บ้านโบราณฉือชิว-รถไฟทะเลตึก-หงหยาดัง (DMK-CKG FD556/06.15-10.20)	X		 เปิดปิ้ง	Chongqing huashang Hotel ระดับ 4 ดาว หรือเทียบเท่า
2	ฉงชิ่ง-เมืองเินซือ (รถไฟความเร็วสูง D620 09.07-11.32) ถ้ำเถิงหลง-ส่งเรือมังกรแม่น้ำก้งสู่ชมวิวยามค่ำคืน				Xuanen Jinyuan International ระดับ 4 ดาว หรือเทียบเท่า
3	เฮ่อเฟิง-อุทยานเขาผิงซาน (รวมส่งเรือ)-ถนนคนเดินเินซือ				Ramada Hotel Xuan'en ระดับ 4 ดาว หรือเทียบเท่า
4	เินซือ-กลับฉงชิ่ง (รถไฟความเร็วสูง D3 09.02-12.02) ฉงชิ่ง-ตึก22 ชั้น-ตึกตะเกียบ- Longmenhao Old Street-ถนนคนเดินเจี่ยฟาง เป๊ย-Pop Mart			 สุกี้หม่าล่า	Chongqing huashang Hotel ระดับ 4 ดาว หรือเทียบเท่า
5	สนามบินฉงชิ่ง-เดินทางกลับกรุงเทพฯ(ดอนเมือง) (CKG-DMK FD557/11.20-13.35)				

รายการท่องเที่ยวอาจมีการปรับและเปลี่ยนแปลงตามความเหมาะสมและสถานการณ์ โดยจะคำนึงถึงผลประโยชน์ลูกค้าเป็นสำคัญ

10 ท่านการันตีออกเดินทาง กรณียอดจองไม่ครบตามจำนวนที่ผู้จัดกำหนดไว้ ผู้จัดขอยกเลิกการเดินทาง
หรือแนะนำรายการทัวร์อื่นให้ผู้เดินทางแทน หรือ คืนเงินมัดจำเต็มจำนวน

วันเดินทาง	ผู้ใหญ่ (พัก 2-3 ท่าน) (ไม่มีราคาเด็ก)	พักเดี่ยวจ่ายเพิ่ม	Infant (ไม่เกิน 2 ปี)	ค่าทิป (ไกด์+คนขับ+หัวหน้าทัวร์)	มัดจำ/ที่นั่ง
29 มีนาคม-02 เมษายน 2569	22,999 บาท	4,500 บาท	6,900 บาท	1,500 บาท	10,000 บาท
04-08 เมษายน 2569	23,999 บาท	4,500 บาท	6,900 บาท	1,500 บาท	10,000 บาท
21-25 เมษายน 2569	22,999 บาท	4,500 บาท	6,900 บาท	1,500 บาท	10,000 บาท
30 เมษายน-04 พฤษภาคม 2569	22,999 บาท	4,500 บาท	6,900 บาท	1,500 บาท	10,000 บาท
15-19 พฤษภาคม 2569	21,999 บาท	4,500 บาท	6,900 บาท	1,500 บาท	10,000 บาท
20-24 พฤษภาคม 2569	21,999 บาท	4,500 บาท	6,900 บาท	1,500 บาท	10,000 บาท
26-30 พฤษภาคม 2569	21,999 บาท	4,500 บาท	6,900 บาท	1,500 บาท	10,000 บาท
30 พฤษภาคม-03 มิถุนายน 2569	22,999 บาท	4,500 บาท	6,900 บาท	1,500 บาท	10,000 บาท
04-08 มิถุนายน 2569	21,999 บาท	4,500 บาท	6,900 บาท	1,500 บาท	10,000 บาท
09-13 มิถุนายน 2569	20,999 บาท	4,500 บาท	6,900 บาท	1,500 บาท	10,000 บาท
13-17 มิถุนายน 2569	20,999 บาท	4,500 บาท	6,900 บาท	1,500 บาท	10,000 บาท
19-23 มิถุนายน 2569	20,999 บาท	4,500 บาท	6,900 บาท	1,500 บาท	10,000 บาท
25-29 มิถุนายน 2569	20,999 บาท	4,500 บาท	6,900 บาท	1,500 บาท	10,000 บาท
30 มิถุนายน-04 กรกฎาคม 2569	20,999 บาท	4,500 บาท	6,900 บาท	1,500 บาท	10,000 บาท
04 -08 กันยายน 2569	21,999 บาท	4,500 บาท	6,900 บาท	1,500 บาท	10,000 บาท
10-14 กันยายน 2569	21,999 บาท	4,500 บาท	6,900 บาท	1,500 บาท	10,000 บาท
15-19 กันยายน 2569	22,999 บาท	4,500 บาท	6,900 บาท	1,500 บาท	10,000 บาท
19-23 กันยายน 2569	22,999 บาท	4,500 บาท	6,900 บาท	1,500 บาท	10,000 บาท
16-20 ตุลาคม 2569	22,999 บาท	4,500 บาท	6,900 บาท	1,500 บาท	10,000 บาท
20-24 ตุลาคม 2569	22,999 บาท	4,500 บาท	6,900 บาท	1,500 บาท	10,000 บาท
24-28 ตุลาคม 2569	22,999 บาท	4,500 บาท	6,900 บาท	1,500 บาท	10,000 บาท

ชำระค่าทิปที่สนามบินวันเดินทาง ท่านละ 1,500 บาท

วันที่หนึ่ง

กรุงเทพฯ(ดอนเมือง)-ฉงชิ่ง-รับคณะที่สนามบิน-ฉงชิ่งหมู่บ้านโบราณฉือโซ่ว-รถไฟทะเลตุ๊ก-หงหยาดัง (DMK-CKG FD556/06.15-10.20)

-/L/D

- 03.00 น. พร้อมกันที่จุดนัดหมาย สนามบินดอนเมือง อาคารผู้โดยสารขาออกเคาน์เตอร์ สายการบิน Thai AirAsia (FD) โดยมีเจ้าหน้าที่รอรับเพื่อแนะนำกระบวนการก่อนการเดินทาง
- 06.15 น. ออกเดินทางจากสนามบินดอนเมือง โดย สายการบิน Thai AirAsia (FD) เที่ยวบิน FD556



- 10.20 น. ถึงสนามบินเมืองฉงชิ่ง หลังผ่านพิธีการตรวจคนเข้าเมืองเรียบร้อยแล้ว จากนั้นแต่ละท่านรับกระเป๋าสัมภาระที่โหลดตรวจเช็คให้เรียบร้อย (ประเทศจีนเวลาเร็วกว่าไทย 1 ชั่วโมง)
- ฉงชิ่ง (Chongqing) เมืองเอกของภาคตะวันตกเฉียงใต้ของจีน คือมหานครที่มีเสน่ห์เฉพาะตัว ท่ามกลางภูเขาสูง แม่น้ำใหญ่ และตึกระฟ้าที่ผสมกลมกลืนอย่างลงตัว เมืองนี้ขึ้นชื่อเรื่องภูมิประเทศที่ซับซ้อนจนได้รับฉายาว่า “เมืองภูเขา” และ “นครลอยฟ้า” เต็มไปด้วยมนต์เสน่ห์ของแสงไฟยามค่ำคิน อาหารรสจัดจ้านอย่างหม้อไฟเสฉวน และวัฒนธรรมจีนโบราณที่ยังคงมีชีวิตชีวา ท่ามกลางความทันสมัย



นำท่านชม หมู่บ้านโบราณฉือชิว (Chiqikou Ancient Town) เป็นหมู่บ้านโบราณที่มีเสน่ห์และเต็มไปด้วยประวัติศาสตร์ มีบรรยากาศที่เงียบสงบและเหมาะแก่การสำรวจ หมู่บ้านนี้มีบ้านเรือนและอาคารที่สร้างขึ้นในสไตล์จีนโบราณ ซึ่งมีการอนุรักษ์สถาปัตยกรรมไว้อย่างดี ทำให้ผู้เข้าชมรู้สึกเหมือนได้ย้อนเวลาไปในอดีต และถนนในหมู่บ้านมีความคึกคักและเต็มไปด้วยร้านค้าขายสินค้าท้องถิ่น ร้านอาหาร และของที่ระลึก ซึ่งสามารถลิ้มลองอาหารท้องถิ่นและซื้อของที่ระลึกกลับบ้าน



เที่ยง

บริการอาหารเที่ยง ณ ภัตตาคาร (มื้อที่ 1)

นำท่านชม รถไฟทะลุตึก (Monorail Train) หนึ่งในแลนด์มาร์กที่สะท้อนความทันสมัยและเอกลักษณ์ของเมืองฉงชิ่ง รถไฟฟ้าโมโนเรลสาย 2 วิ่งทะลุผ่านตัวอาคารสูงอย่างน่าทึ่ง ซึ่งเป็นวิศวกรรมการสร้างสุดแปลกตา กลายเป็นปรากฏการณ์ที่โด่งดังระดับโลก ท่านสามารถชมและถ่ายภาพโมเมนต์สุดล้ำนี้จากมุมต่างๆ ของเมือง จุดชมวิวนี้นับเป็นเพียงสร้างความตื่นตาตื่นใจ แต่ยังเป็นสัญลักษณ์ของการผสมผสานระหว่างเมืองสมัยใหม่กับภูมิประเทศที่มีภูเขาและแม่น้ำรายล้อม



รถไฟทะลุถ้ำ สถานีหลี่จื่อป้า (Monorail train Liziba Station)

จากนั้นเดินทางไปยัง ตลาดหงหยาดัง (Hongyadong) หรือที่เรียกว่า "Hongya Cave" เป็นสถานที่ท่องเที่ยวที่มีชื่อเสียงในเมืองฉงชิ่ง โดยตั้งอยู่ริมแม่น้ำแยงซี มีบรรยากาศที่เต็มไปด้วยวัฒนธรรมและประวัติศาสตร์ ตลาดหงหยาดังเป็นพื้นที่ที่มีอาคารแบบดั้งเดิมที่สร้างขึ้นในสไตล์สถาปัตยกรรมแบบซิโน-ทิเบต โดยมีร้านค้า ร้านอาหาร และบาร์จำนวนมาก ที่นี่ท่านสามารถลิ้มลองอาหารรสเด็ดและชมพื้นเมืองอื่นๆที่ขึ้นชื่อ ตลาดหงหยาดังยังมีวิวทิวทัศน์ที่สวยงามสามารถเดินเล่นตามทางเดินที่มีการจัดแสดงงานศิลปะและสินค้าท้องถิ่น



หงหยาดัง (Hongyadong)

เย็น

บริการอาหารเย็น ณ ภัตตาคาร (มื้อที่2)

จากนั้นเดินทางเข้าสู่โรงแรมที่พัก Chongqing huashang Hotel ระดับ 4 ดาว หรือเทียบเท่า

วันที่สอง

ฉงชิ่ง-เมืองเินซือ(รถไฟความเร็วสูง D620 09.07-11.32)-

ถ้าถึงหลง-ถ่องเรือมังกรแม่น้ำกั๋งสู่ชมวิวยามค่ำคืน

B/L/D

เช้า

บริการอาหารเช้า ณ โรงแรมที่พัก (มื้อที่3)

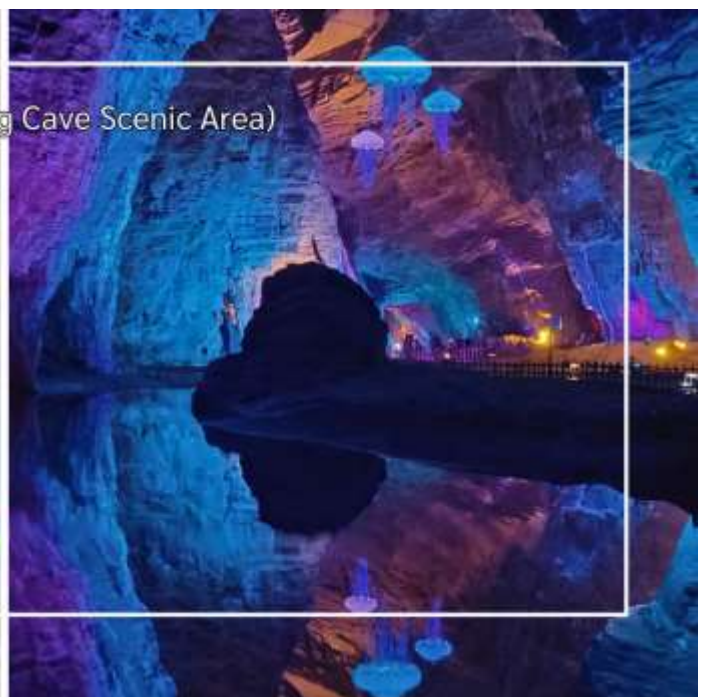
นำท่านเดินทางสู่ นำท่านเดินทางสู่ เมืองเินซือ (Enshi) โดยรถไฟความเร็วสูง (D620 09.07-11.32) (ใช้เวลาเดินทางประมาณ 2 ชั่วโมงครึ่ง) เินซือ เป็นหนึ่งในเมืองที่งดงามแห่งมณฑลหูเป่ย์ ที่ได้ชื่อว่าเป็น “สวิตเซอร์แลนด์แห่ง

ตะวันออก” ด้วยภูมิประเทศภูเขาสลับซับซ้อน ธรรมชาติอุดมสมบูรณ์ และวัฒนธรรมชนเผ่าภูเขาที่ยังคงรักษาเอกลักษณ์ดั้งเดิมไว้อย่างกลมกลืน นอกจากนี้ยังมีเมืองที่ใหญ่แล้ว เอินซื่อยังเต็มไปด้วยบรรยากาศชนบทที่สวยงาม ทั้งหมู่บ้านพื้นเมือง พุ่มดอกไม้หลากสี และเส้นทางเดินชมวิวที่เผยความงามของหุบเขาในทุกฤดูกาล



เที่ยง บริการอาหารเที่ยง ณ ภัตตาคาร (มื้อที่ 4)

นำท่านสู่ ถ้ำเถิงหลง(TengLong Cave) สถานที่ท่องเที่ยวระดับ 5A หนึ่งในถ้ำหินปูนที่ใหญ่และงดงามที่สุดของจีน ได้รับการขนานนามว่าเป็น ราชวาทรงถ้ำคาสต์ ด้วยความอลังการของธรรมชาติที่ก่อกำเนิดมากกว่า 300 ล้านปี ตัวถ้ำมีความยาวมากกว่า 50 กิโลเมตร แบ่งออกเป็นถ้ำแห้งและถ้ำเปียก ภายในเต็มไปด้วยหินงอกหินย้อยรูปร่างแปลกตา โถงถ้ำสูงใหญ่โอ่อ่า มีลำธารใสไหลผ่านกลางถ้ำ ตลอดเส้นทางยังมีการจัดแสงสีตระการตา เพิ่มบรรยากาศเสมือนเดินทางอยู่ในดินแดนแฟนตาซี



เย็น บริการอาหารเย็น ณ ภัตตาคาร (มื้อที่ 5)

นำท่านสัมผัสประสบการณ์สุดพิเศษ **ล่องเรือมังกรแม่น้ำก้งสู่ย** ชมวิวยามค่ำคืน เป็นหนึ่งในแม่น้ำที่มีความงดงามและสำคัญ มีชื่อเสียงจากทิวทัศน์ธรรมชาติที่อุดมสมบูรณ์ ริมฝั่งเต็มไปด้วยป่าไผ่ ป่าเขา และภูเขาหินทรายสลัซับซ้อซอน สายน้ำใสไหลเย็นตัดผ่านหุบเขา สร้างทิวทัศน์ที่งดงามดุจภาพวาด



จากนั้นเดินทางเข้าสู่โรงแรมที่พัก Xuanen Jinyuan International ระดับ 4 ดาว หรือเทียบเท่า

วันที่สาม	เฮ่อเฟิง-อุทยานเขาผิงซาน (รวมล่องเรือ)-ถนนคนเดินเอนซือ	B/L/D
เช้า	<p>บริการอาหารเช้า ณ โรงแรมที่พัก (มื้อที่ 6)</p> <p>หลังอาหารเช้า นำท่านสู่เมือง เฮ่อเฟิง (Hefeng) (ใช้เวลาเดินทางประมาณ 2 ชั่วโมง) เฮ่อเฟิง ตั้งอยู่ในมณฑลหูเป่ย์ ทางตอนใต้ เป็นเมืองที่โดดเด่นด้วยภูมิประเทศภูเขาสลัซับซ้อซอนและธรรมชาติอันอุดมสมบูรณ์ เฮ่อเฟิงยังคงรักษาเอกลักษณ์วิถีชีวิตของชนเผ่าพื้นเมืองดั้งเดิม ทำให้เมืองนี้เป็นจุดหมายของนักท่องเที่ยวที่หลงใหลธรรมชาติและวัฒนธรรมท้องถิ่น</p>	
เที่ยง	<p>บริการอาหารเที่ยง ณ ภัตตาคาร (มื้อที่ 7)</p> <p>นำท่านสัมผัสความยิ่งใหญ่ที่เที่ยงระดับ 4A ที่ อุทยานเขาผิงซาน(Pingshan Canyon Scenic Area) หรือที่นักท่องเที่ยวรู้จักในชื่อ โกรกรูปหัวใจ (Heart-Shaped Gorge) เป็นหนึ่งในแลนด์มาร์กธรรมชาติที่สวยงามและมีเอกลักษณ์สวยงาม ด้วยรูปทรงโกรกที่คล้ายหัวใจซึ่งเกิดจากการกัดเซาะของสายน้ำและกระบวนการทางธรณีวิทยายาวนาน ทำให้กลายเป็นจุดชมวิวที่โรแมนติกและเหมาะแก่การถ่ายภาพ ท่านสามารถเดินชมเส้นทางธรรมชาติรอบโกรกหรือมองจากจุดชมวิวสูงเพื่อเห็นภาพโกรกรูปหัวใจอย่างเต็มตา นอกจากความสวยงามแล้ว บริเวณนี้ยังเต็มไปด้วยธรรมชาติอันอุดมสมบูรณ์ ทั้งป่าไม้ ลำธาร และสัตว์ป่าที่อาศัยอยู่ในพื้นที่ ทำให้เป็นจุดหมายที่ผสมผสานทั้งความงามและความสงบแห่งธรรมชาติ (รวมล่องเรือ)</p>	



สมควรแก่เวลานำท่านสู่ ถนนคนเดินเินซือ (Enshi Daughter City Pedestrian Street) หรือเรียกอีกชื่อ ถนนคนเดินเมืองลูกสาวเินซือ เป็นศูนย์กลางกิจกรรมท้องถิ่นที่เต็มไปด้วยสีสันและวัฒนธรรมของเินซือ ถนนเส้นนี้เต็มไปด้วยร้านค้า ร้านอาหาร และแผงขายสินค้าพื้นเมือง ทั้งของฝาก งานหัตถกรรม และอาหารท้องถิ่น ทำให้นักท่องเที่ยวได้สัมผัสวิถีชีวิตของคนท้องถิ่นอย่างใกล้ชิด บรรยากาศในยามค่ำคืนมีชีวิตชีวา แสงไฟประดับถนนสวยงามตัดกับภูมิทัศน์เมืองเก่า และมีมุมถ่ายภาพสวยๆ ให้ผู้มาเยือนได้เก็บความประทับใจ



เย็น

บริการอาหารเย็น ณ ภัตตาคาร (มือที่8)

จากนั้นเดินทางเข้าสู่โรงแรมที่พัก Ramada Hotel Xuan'en ระดับ 4 ดาว หรือเทียบเท่า

เช้า บริการอาหารเช้า ณ โรงแรมที่พัก (มื้อที่9)

หลังอาหารเช้า นำท่านเดินทางสู่ มหานครฉงชิ่ง โดยรถไฟความเร็วสูง (D3 09.02-12.02) (ใช้เวลาเดินทางประมาณ 3 ชั่วโมง)

เที่ยง บริการอาหารเที่ยง ณ ภัตตาคาร (มื้อที่ 10)

จากนั้นนำท่านชม ตึกไควชิงโหล (Kuaiqinglou) 22 ชั้น ตึกสุดแปลกเดินจากชั้น 1 กลายเป็นชั้นที่ 22 แลนด์มาร์กสำคัญที่ตั้งตระหง่านอยู่ใจกลางเมืองฉงชิ่ง โดดเด่นด้วยสถาปัตยกรรมสูงส่งที่ผสมผสานความทันสมัยเข้ากับเสน่ห์ของวัฒนธรรมท้องถิ่นอย่างลงตัว จากชั้นบนสุดของตึกสูง 22 ชั้นแห่งนี้ ท่านจะได้สัมผัสทิวทัศน์ทิวทัศน์สุดตระการตาแบบพาโนรามา 360 องศา ทั้งแม่น้ำแยงซีที่ทอดยาวคดโค้งไปท่ามกลางภูเขาสูง และภาพเมืองฉงชิ่ง จากนั้นแวะถ่ายรูปและสัมผัสความสวยงามของ ตึกตะเกียบ (Chongqing Art Museum) แลนด์มาร์กสุดแปลกตาใจกลางเมือง ที่ออกแบบอาคารให้มีลักษณะคล้ายตะเกียบยักษ์สีแดง-ดำซ้อนกันอย่างโดดเด่น อาคารแห่งนี้เป็นที่ศูนย์จัดแสดงศิลปะร่วมสมัย และจุดถ่ายภาพยอดนิยมของนักท่องเที่ยว ด้วยดีไซน์ทันสมัยและเอกลักษณ์เฉพาะตัว ทำให้ที่นี่กลายเป็นหนึ่งในสถานที่ต้องมาเยือน



จากนั้นนำท่านสู่ ถนนเก่าริมแม่น้ำ Longmenhao Old Street อีกหนึ่งแลนด์มาร์กสำคัญของเมืองฉงชิ่ง ตั้งอยู่ในเขตหนานอัน ริมฝั่งแม่น้ำแยงซี โดยถนนสายนี้เคยเป็นย่านการค้าและศูนย์กลางเศรษฐกิจที่รุ่งเรืองในยุคราชวงศ์หมิงและชิง ปัจจุบันได้รับการอนุรักษ์ไว้อย่างดี เพื่อเป็นแหล่งเรียนรู้ทางประวัติศาสตร์ และแหล่งท่องเที่ยวเชิงวัฒนธรรมที่เต็มไปด้วยเสน่ห์ บรรยากาศของถนนยังคงอบอวลไปด้วยกลิ่นอายวันวาน อาคารบ้านเรือนแบบโบราณผสมผสานกับร้านค้า ร้านอาหาร และแกลเลอรีร่วมสมัยอย่างลงตัว อีกทั้งยังเป็นจุดชมวิวมแม่น้ำที่โดดเด่น สามารถมองเห็นสะพานข้ามแม่น้ำแยงซีและทัศนียภาพของเมืองฉงชิ่งในมุมที่สวยงาม สร้างบรรยากาศโรแมนติกอย่างน่าประทับใจ

สมควรแก่เวลานำท่าน อีสรุ่ซ้อปี้ง ถนนคนเดินเจี๋ยฟางเป่ย์ (Jiefangbei Pedestrian Street) ที่แห่งนี้เป็นหนึ่งในแหล่งช้อปปิ้งและท่องเที่ยวที่สำคัญที่สุดในเมืองฉงชิ่ง (Chongqing) เป็นพื้นที่ที่มีชีวิตชีวาและคึกคัก มีร้านค้า ร้านอาหาร และสถานบันเทิงมากมาย ถนนนี้ตั้งอยู่ใกล้กับสถานที่ท่องเที่ยวสำคัญอื่นๆ เช่น มหาศาลาประชาชนแห่งเมืองฉงชิ่ง ทำให้สามารถเดินเที่ยวชมได้อย่างสะดวก ถนนสายนี้มีบรรยากาศที่มีชีวิตชีวา โดยเฉพาะในช่วงเย็นที่มีแสงไฟ

และการแสดงต่างๆ ที่ทำให้บรรยากาศน่าสนใจยิ่งขึ้น และยังเต็มไปด้วยร้านค้าแบรนด์เนม ร้านค้าท้องถิ่น และตลาดที่ขายสินค้าต่างๆ เช่น เสื้อผ้า เครื่องประดับ และของที่ระลึก แวะชมร้าน POP MART ร้านดังจากจีน ที่รวมฟิกเกอร์ดีไซน์เก๋และตุ๊กตาน่ารักหลากหลายซีรีส์ยอดนิยม เช่น Molly, Dimoo, Labubu และอีกมากมาย ที่สายสะสมของเล่นไม่ควรพลาด



เย็น บริการอาหารเย็น ณ ภัตตาคาร (มื้อที่11)

จากนั้นเดินทางเข้าสู่โรงแรมที่พัก Chongqing huashang Hotel ระดับ 4 ดาว หรือเทียบเท่า

วันที่ทำ สนามบินฉงชิ่ง-เดินทางกลับกรุงเทพฯ(ดอนเมือง)
(CKG-DMK FD557/11.20-13.35)

B/-/-

เช้า บริการอาหารเช้า ณ โรงแรมที่พัก (มื้อที่12)

ได้เวลาอันสมควร นำท่านเดินทางสู่สนามบินฉงชิ่ง เพื่อเดินทางกลับ

11.20 น. ออกเดินทางจากเมืองฉงชิ่งโดยสายการบิน Thai AirAsia (FD) เที่ยวบินที่ FD557

13.35 น. เดินทางถึงสนามบินดอนเมือง



เงื่อนไขการจองทัวร์

-  กรุณาทำการจองล่วงหน้าอย่างน้อย 30 วัน ก่อนออกเดินทาง พร้อมชำระเงินมัดจำครั้งที่ 1 ท่านละ 10,000 บาท หลังจากส่งเอกสารยืนยันการจอง ภายใน 48 ชั่วโมง โดยระบบจะยกเลิกอัตโนมัติทันที หากยังไม่ได้รับยอดเงินตามเวลาที่กำหนด **สำหรับรายการใกล้วันเดินทาง หรือรายการลดราคาพิเศษ ทางบริษัทขอสงวนสิทธิ์เรียกเก็บค่าบริการ เต็มจำนวน เท่านั้น**
-  กรุณาชำระค่าทัวร์ส่วนที่เหลืออย่างน้อย 20 วัน ก่อนออกเดินทาง หากท่านไม่ชำระภายในระยะเวลาที่บริษัทกำหนด ทางบริษัทจะถือว่าท่านสละสิทธิ์ยกเลิกการเดินทาง และ ขอสงวนสิทธิ์ไม่สามารถคืนเงินมัดจำให้ท่าน ไม่ว่าส่วนใดส่วนหนึ่งก็ตาม
-  กรณีลูกค้าทำการจองภายในระยะเวลาคงเหลือไม่ถึง 15 วัน ก่อนออกเดินทาง ทางบริษัทขอสงวนสิทธิ์ในการเรียกเก็บค่าทัวร์เต็ม

เงื่อนไขการยกเลิก และ เปลี่ยนแปลงการเดินทาง

-  ยกเลิกก่อนการเดินทางตั้งแต่ 30 วันขึ้นไป คืนเงินค่าทัวร์โดยหักค่าใช้จ่ายที่เกิดขึ้นจริง *ในกรณีที่วันเดินทางตรงกับวันหยุดนักขัตฤกษ์ ต้องยกเลิกก่อน 45 วัน*
-  ยกเลิกก่อนการเดินทาง 15-29 วัน คืนเงิน 50% ของค่าทัวร์ หรือหักค่าใช้จ่ายตามจริง เช่น ค่ามัดจำตัวเครื่องบิน โรงแรม และค่าใช้จ่ายจำเป็นอื่นๆ
-  ยกเลิกก่อนการเดินทางน้อยกว่า 15 วัน ขอสงวนสิทธิ์ไม่คืนเงินค่าทัวร์ที่ชำระแล้วทั้งหมด
-  กรณีมีเหตุยกเลิกทัวร์ โดยไม่ใช่ความผิดของบริษัททัวร์ เช่น มีนโยบายห้ามการเข้าออกของแต่ละประเทศ หรือการยกเลิกเที่ยวบินโดยสายการบิน บริษัทจะเก็บเป็นเครดิตหรือเลื่อนการเดินทางในพีเรียดถัดไปให้กับลูกค้า โดยยึดตามนโยบายของสายการบินและโรงแรม และไม่สามารถคืนเงินได้ทุกกรณี

ทางบริษัทฯ ขอสงวนสิทธิ์ความรับผิดชอบใด ๆ ในกรณีดังต่อไปนี้

-  หากเกิดกรณีความล่าช้าจากสายการบิน, การประท้วง, การนัดหยุดงาน, การก่อกวน, การปิดด่าน, ภัยธรรมชาติ หรือกรณีที่ท่านถูกปฏิเสธการเข้าหรือออกเมืองจากเจ้าหน้าที่ตรวจคนเข้าเมืองหรือเจ้าหน้าที่กรมแรงงานทั้งจากไทยและต่างประเทศ ซึ่งอยู่นอกเหนือความรับผิดชอบของบริษัทฯ
-  หากท่านใช้บริการของทางบริษัทฯ ไม่ครบ อาทิ ไม่เที่ยวบางรายการ, ไม่ทานอาหารบางมื้อ เพราะค่าใช้จ่ายทุกอย่างทางบริษัทฯ ได้ชำระค่าใช้จ่ายให้ตัวแทนต่างประเทศแบบเหมาขาดก่อนออกเดินทางแล้ว
-  หากเกิดทรัพย์สินสูญหายจากการโจรกรรมและ/หรือ เกิดอุบัติเหตุสูญหายที่เกิดจากความประมาทของตัวนักท่องเที่ยวเอง
-  ตัวเครื่องบินเป็นตัวราคาพิเศษ หากท่านไม่เดินทางพร้อมคณะไม่ว่าจะด้วยเหตุใดก็ตาม ไม่สามารถนำมาเลื่อนวันเดินทางหรือคืนเงินได้
-  **ผู้เดินทาง 10 ท่านการันตีออกเดินทาง** กรณียอดจองไม่ครบตามจำนวนที่ผู้จัดกำหนดไว้ ผู้จัดขอยกเลิกการเดินทาง หรือแนะนำรายการทัวร์อื่นให้ผู้เดินทางแทน หรือ คืนเงินมัดจำเต็มจำนวน

อัตราค่าบริการนี้รวม

- ✓ ค่าบัตรโดยสารโดยเครื่องบิน (ตัว) ไป และ กลับพร้อมคณะ ชั้นประหยัด (ECONOMY CLASS) รวมถึงค่าภาษีสนามบินและค่าภาษีน้ำมันทุกแห่ง กรณีต้องการอัปเกรด UPGRADE ใช้วีลแชร์ (WHEEL CHAIR) หรือ เปลี่ยนแปลงบัตรโดยสาร ไม่ว่าจะเที่ยวใดเที่ยวหนึ่ง กรุณาติดต่อเจ้าหน้าที่ฝ่ายขาย ทางบริษัทของสงวนสิทธิ์ในการเรียกเก็บค่าใช้จ่ายตามจริงที่เกิดขึ้นกับผู้เดินทาง
- ✓ ค่าธรรมเนียมน้ำหนักกระเป๋าสำหรับโหลดใต้ท้องเครื่องไม่เกิน 20 กก. 1 ชิ้น เท่านั้น และถือขึ้นเครื่องบินได้น้ำหนักไม่เกิน 7 กก. ต่อท่าน (ตามเงื่อนไขของสายการบิน)
- ✓ ภาษีมูลค่าเพิ่ม 7 % (เฉพาะค่าบริการ) และ ภาษีหัก ณ ที่จ่าย 3 % (เฉพาะค่าบริการ)
- ✓ ค่ารถโค้ชปรับอากาศตลอดเส้นทางตามรายการระบุ (ยังไม่รวมทิปพนักงานขับรถ)
- ✓ ค่าเข้าชมสถานที่ตามที่ระบุในโปรแกรมท่องเที่ยว
- ✓ ค่าจ้างมัคคุเทศก์และหัวหน้าทัวร์นำเที่ยวตลอดการเดินทาง (ไม่ใช่ค่าทิป)
- ✓ ค่าอาหาร ตามรายการที่ระบุในโปรแกรมการเดินทาง
- ✓ ค่าโรงแรมที่พักระดับมาตรฐานตามรายการที่ระบุ (พัก 2-3 ท่าน ต่อ ห้อง กรณีพัก 3 ท่านจะเป็นเตียงเสริม 1 ท่าน) ในกรณีมีงานเทศกาล การแข่งขันกีฬา หรือ กิจกรรมอื่นๆ ที่ทำให้โรงแรมตามรายการที่ระบุเต็ม ทางบริษัทขอสงวนสิทธิ์ในการปรับเปลี่ยนโรงแรมที่พัก ทางบริษัทไม่มีนโยบายจัดคูนอนให้กับลูกค้าที่ไม่รู้จักกันมาก่อน เช่น กรณีที่ท่านเดินทาง 1 ท่าน จำเป็นต้องชำระค่าห้องพักเดี่ยวตามที่ระบุ
- ✓ ประกันอุบัติเหตุระหว่างการเดินทาง วงเงินท่านละ 1,000,000 บาท (เงื่อนไขตามกรมธรรม์)

อัตราค่าบริการนี้ ไม่รวม

- ✗ ค่ามินิบาร์ในห้องพัก(ถ้ามี) และค่าใช้จ่ายส่วนตัว นอกเหนือจากที่ระบุในรายการ
- ✗ ค่าอาหารสำหรับท่านที่ทานเจ มังสวิรัติ หรืออาหารสำหรับมุสลิม
- ✗ ค่าธรรมเนียมการเข้าชมสถานที่ของชาวต่างชาติที่เพิ่มเติมตามการจ่ายจริง
- ✗ ไม่รวมค่าธรรมเนียมในกรณีที่กระเป๋าสัมภาระที่มีน้ำหนักเกินกว่าที่สายการบินนั้นๆกำหนดหรือสัมภาระใหญ่เกินขนาดมาตรฐาน
- ✗ ค่าธรรมเนียมการจองที่นั่งบนเครื่องบินตามความต้องการเป็นกรณีพิเศษหากสามารถทำได้ ทั้งนี้ขึ้นอยู่กับสายการบิน และ รุ่นของเครื่องบินแต่ละไฟลท์ที่ใช้บิน ซึ่งอาจเปลี่ยนแปลงได้อยู่ที่สายการบินเป็นผู้กำหนด
- ✗ ค่าภาษีน้ำมัน ที่สายการบินเรียกเก็บเพิ่ม ภายหลังจากทางบริษัทฯได้ออกตั๋วเครื่องบินไปแล้ว
- ✗ VAT 7% และภาษีหัก ณ ที่จ่าย 3% กรณีต้องการออกใบเสร็จรับเงินในนามบริษัท
- ✗ ค่าทิปพนักงานขับรถ หัวหน้าทัวร์ และ มัคคุเทศก์ท้องถิ่น ต่อผู้เดินทาง 1 ท่าน รวมไปถึงเด็ก ยกเว้นเด็กอายุไม่ถึง 2 ปี ณ วันเดินทางกลับ (Infant) ทั้งนี้ท่านสามารถให้มากกว่านี้ได้ตามความเหมาะสมและความพึงพอใจของท่าน โดยส่วนนี้ ทางบริษัทขอสงวนสิทธิ์ในการเรียกเก็บก่อนเดินทางทุกท่าน ที่สนามบิน ในวันเดินทาง
- ✗ ค่าวีซ่าเดี่ยวและวีซ่ากรุ๊ปเข้าประเทศจีน ** ในกรณีรัฐบาลจีนประกาศยกเลิกฟรีวีซ่า ไม่ว่าจะด้วยสาเหตุใดๆทั้งสิ้น ผู้เดินทางจะต้องเสียค่าใช้จ่ายในการทำวีซ่าด้วยตนเอง**